



Foglio dati Kerio Operator

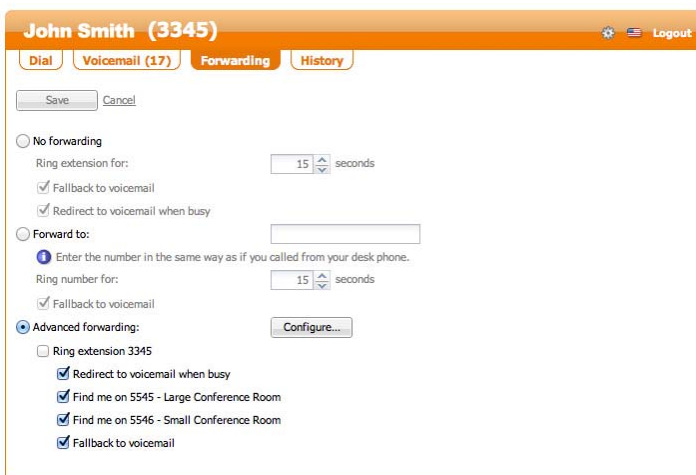
È SUFFICIENTE PUNTARE E FARE CLIC.
PARLARE NON È MAI STATO COSÌ FACILE.



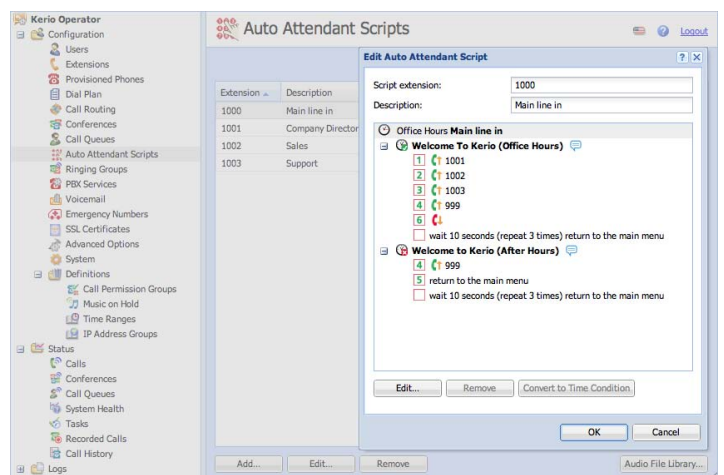
Kerio Operator è un sistema telefonico VoIP PBX creato per ottimizzare l'efficienza delle comunicazioni di lavoro.

FUNZIONI E VANTAGGI

Funzioni	Descrizione delle funzioni	Vantaggi
 Integrazione e-mail/ segreteria telefonica	<ul style="list-style-type: none">Sincronizzazione della segreteria telefonica con Kerio ConnectInoltro dei messaggi di segreteria telefonica agli altri tipi di posta in arrivo.	<ul style="list-style-type: none">Semplice gestione di tutti i messaggi in un'unica casella di posta in arrivo e sincronizzazione trasparente con la segreteria telefonica.Letture delle e-mail e ascolto dei messaggi di segreteria nella stessa casella di posta, anche senza Kerio Connect.
 Assistente automatico	<ul style="list-style-type: none">Menu dei messaggi di accoglienza facilmente personalizzabiliOpzioni delle impostazioni temporali	<ul style="list-style-type: none">Personalizzazione della ricezione delle chiamate, routing automatico e conseguente riduzione del carico di lavoro del personale.Gestione individuale delle chiamate in arrivo secondo l'ora del giorno con un aumento del contenuto di menu e conseguente comportamento.
 Provisioning automatico	<ul style="list-style-type: none">Menu dei messaggi di accoglienza facilmente personalizzabiliOpzioni delle impostazioni temporali	<ul style="list-style-type: none">Minore dispendio di tempo e inconvenienza nella configurazione manuale dei nuovi telefoni in rete.Semplice integrazione della scalabilità per l'inclusione di nuovi dipendenti o telefoni nel sistema.
 MyPhone	<ul style="list-style-type: none">Accesso agli interni dell'ufficio ovunque attraverso il browser web.Cronologia delle chiamate, segreteria telefonica, inoltro delle chiamate e funzione "clicca e chiama".	<ul style="list-style-type: none">Gli utenti possono gestire il telefono dell'ufficio ovunque e in qualsiasi momento.Semplicità d'uso dell'interfaccia per chiamare i contatti e gestire il comportamento telefonico.



L'interfaccia web MyPhone consente agli utenti di controllare con semplicità il telefono fisso, ascoltare la segreteria telefonica, impostare l'inoltro delle chiamate, visualizzare la cronologia delle chiamate effettuate e ricevute, ovunque e in qualsiasi momento.



L'interfaccia web consente agli amministratori di gestire in maniera remota gli script del menu dell'assistente automatico, gli interni e le code di chiamata, nonché di monitorare l'integrità del sistema, le statistiche d'uso e molti altri.

Kerio Operator in versione software e hardware. Una semplice scelta. Kerio Operator Box.



Kerio Operator Box Modelli hardware



Kerio Operator Box 1210



Kerio Operator Box 3210

Inclusione utenti	5 utenti (disponibilità di licenze aggiuntive per gli utenti)	5 utenti (disponibilità di licenze aggiuntive per gli utenti)
Capacità		
Contemporaneità delle chiamate	50	150
Contemporaneità delle chiamate registrate	10	10
Teleconferenze	Illimitato. Il volume delle chiamate contemporanee deve essere superiore al numero dei partecipanti.	
Archivio di segreteria telefonica	4 GB	12 GB
Hardware		
Telaio	Desktop	Telaio rackmount 1U
Dimensioni (poll/mm)	10,7 x 7,7 x 1,7 / 272 x 195 x 44	16,8 x 10,7 x 1,7 / 426 x 450 x 44
Peso (lb/kg)	4,4 / 2	15 / 6,8
Gigabit Ethernet	2 porte	2 porte
Alimentazione	60W	200W
Compact Flash Disk	Grado industriale 8 GB	Grado industriale 16 GB
Memoria	2 GB	2 GB
Opzioni hardware		
PRI - T1/E1	N/A	Scheda Digium TE122 a 1 porta 24/30 chiamate contemporanee
BRI - EuroSDN	N/A	Scheda Digium B410 a 4 porte 8 chiamate contemporanee
Opzioni di garanzia	1 anno di garanzia standard	

*I modelli hardware non sono disponibili in tutti i mercati.

LA SEMPLICITÀ DEL SISTEMA

VOIP PBX

Kerio Operator è un sistema IP PBX per piccole e medie aziende che offre un'interfaccia di amministrazione intuitiva e una semplicità unica. Basato sul protocollo VoIP SIP, Kerio Operator è compatibile con qualsiasi dispositivo SIP e fornitore di servizi SIP ed è in grado di autoconfigurarsi con i telefoni più popolari.

Kerio Operator può essere utilizzato come soluzione PBX SIP pura con i telefoni SIP e i fornitori SIP, oppure come soluzione ibrida con i telefoni SIP e i fornitori T1/E1/EuroSDN/ analogico.

Kerio Operator viene offerto in due forme basilari: software server o dispositivo hardware. Il software è disponibile come immagine ISO avviabile o come dispositivo virtuale VMware. Il dispositivo hardware include una versione preinstallata di Kerio Operator. Entrambi le selezioni non richiedono un ulteriore SO.

COLLEGAMENTO DI KERIO OPERATOR CON IL RESTO DEL MONDO

Utilizzando un servizio telefonico SIP o una connessione T1, E1, ISDN, o analogico è sempre molto semplice collegare Kerio Operator al mondo esterno. Per il SIP, è necessaria solo una configurazione guidata. Per le linee telefoniche tradizionali, Kerio Operator rileva e autoconfigura numerose schede Digium, per cui bisogna semplicemente impostare le regole di chiamata.

SICUREZZA INATTACCABILE

Le avanzate funzioni di sicurezza di Kerio Operator proteggono il sistema dall'abuso e dai costi eccessivi. La protezione dalla decifrazione di password e la rilevazione del comportamento anomalo, offrono degli strumenti efficaci per prevenire l'intrusione di "visitatori" indesiderati.

PROVISIONING AUTOMATICO

Il provisioning automatico dei telefoni trasforma la configurazione delle reti telefoniche in una semplice mansione. Collegando un nuovo telefono alla rete, Kerio Operator ne effettuerà la rilevazione, la configurazione e l'assegnazione ad un nuovo interno. È possibile modificare e riconfigurare la rete telefonica direttamente dall'interfaccia di amministrazione di Kerio Operator.

ASSISTENTE AUTOMATICO

Se si ha bisogno di un semplice annuncio seguito da un reindirizzamento di chiamata o di una struttura di menu nidificata, l'editor del menu dell'assistente automatico consente di definire la configurazione preferita. La configurazione di annunci all'inizio del menu o dopo la selezione di un tasto è semplice. Si possono creare le impostazioni temporali per la gestione delle ore di chiusura o delle festività. La creazione di uno script di routing delle chiamate non è stata mai così semplice.

Requisiti di sistema

Minimi	Consigliati
Celeron 1 GHz	Core Duo 2 GHz
512 MB di memoria	2 GB di memoria
8 GB hard drive	16+ GB hard drive
Scheda Ethernet	Scheda Ethernet

*Non richiede un sistema operativo.

Telefoni compatibili per il provisioning automatico

Marchio	Telefono fisso
Cisco	Serie 794X, serie 796X
Cisco (precedentemente Linksys)	PAP2T, SPA504G, SPA520G, SPA901, SPA921, SPA922, SPA941, SPA942, SPA962, SPA 301-G2, SPA303-G2, SPA501G, SPA502G, SPA504G, SPA508G
Snom	300, 320, 360, 370, 820, 821, 870, M3, M9, Meeting Point
Polycom	IP321, IP331, IP335, IP450, IP550, IP560, IP650, IP670, IP5000, IP6000, IP7000

ALTRE CARATTERISTICHE:

- Segreteria telefonica a e-mail
- Follow-me
- Teleconferenze
- Risposta per assente
- Supporto indicatore luminoso di occupato (BLF)
- Gruppi di chiamata
- Chiamata di gruppo
- Chiamate per nome e per interno
- Interfaccia di amministrazione web
- Code di chiamata con registrazione facoltativa
- Routing di chiamata
- Routing programmato (assistente automatico)
- Supporto Active Directory/Open Directory
- Utenti, gruppi e politiche locali
- Integrazione della segreteria telefonica con Kerio Connect
- Istruzioni vocali in inglese americano e britannico, tedesco, ceco
- Gestione delle chiamate di emergenza

Informazioni su Kerio Technologies, Ltd.

Dal 1997 Kerio Technologies, Inc. offre una sicurezza innovativa Internet, fornendo soluzioni unificate per comunicazioni, collaborazione e sicurezza a piccole e medie imprese e organizzazioni, che sono semplici, affidabili e sicure.

Con sede a San Jose in California e uffici a New York, in Germania, Regno Unito, Repubblica Ceca, Australia e Russia, Kerio collabora con oltre 5.000 partner di canale che offrono supporto a oltre 50.000 clienti in 108 paesi.

© 2012 Kerio Technologies, Inc. Tutti i diritti riservati.

I nome delle società e dei prodotti menzionati possono essere i marchi dei rispettivi detentori. Pubblicato 1/2012